



中臺科技大學
113學年 第1學期
語言中心課程簡介

共同英文各課程 配分標準

(日間部)大一英文 配分標準

上學期

期中考 20%
期末考 20%
平時成績 30%
主題式英文 15%
課程活動 15%
英檢證照 0%

下學期

期中考 20%
期末考 20%
平時成績 25%
主題式英文 0%
課程活動 15%
英檢證照 20%

特別注意:

大一學生須於本學年度中至少報考一次正式英檢，上下學期末報考任何英檢考試學生，其20%英檢證照成績以30分計算

(日間部)進階英文 配分標準

上、下學期

期中考 20%

期末考 20%

平時成績 30%

主題式英文 10%

英檢證照 20%

(進修部)大一英文 配分標準

上、下學期

期 中 考 25%

期 末 考 25%

平時成績 40%

英檢證照 10%

(進修部)進階英文 配分標準

上、下學期

期 中 考 20%

期 末 考 20%

平時成績 40%

主題式英文 10%

英檢證照 10%

The background is a light blue gradient with a white rectangular frame. It is decorated with various colorful elements: small circles in shades of pink, yellow, green, and blue; wavy streamers in colors like purple, pink, and blue; and small starburst or snowflake-like shapes. The overall theme is celebratory and festive.

共同英文用書 明細表

113-1學期 共同英文用書明細表

| 學制(段班) | 書商/用書 | 學生購書價 |
|-------------------|----------------------|-------|
| 日間部四技 大一英文(A段班) | Sharpen Up 2/ 東華書局出版 | 550元 |
| 日間部四技 大一英文(B段班) | Sharpen Up 1/ 東華書局出版 | 550元 |
| 進修部四技 大一英文(不分級) | Sharpen Up 1/ 東華書局出版 | 550元 |
| 日間部二技 進階英文(不分級) | Sharpen Up 2/ 東華書局出版 | 550元 |
| 進修部二技 進階英文(不分級) | Sharpen Up 1/ 東華書局出版 | 550元 |
| 日間部五專 英文(一) (不分級) | English 1英文C版/東大圖書 | 375元 |

113學年度共同科英文教科書，天機2樓2227A教室東華書局販售。

113學年入學新生 英文能力分班測驗

1.對象：日間部四技113學年入學新生

2.實測日期：113年9月19日及9月23日(2天)

由日四技各班授課教師在各班施測，並閱卷

3.113/9/24(二)下午13:00至2226會議室，

日四技大一英文各班授課教師，

一起進行新生英文能力分班，

以利語言中心選課後續行政作業。

英檢證照相關說明

1.大一學生本學期須至少報考一次正式英檢。

上下學期末報考任何英檢之學生，其20%英檢證照成績以零分計算。

2.非大一學生之重修或補修之高年級同學，如英文畢業門檻已通過或正在修習實務英文者，其20%成績以平時成績計算，未通過英文畢業門檻者，則於本學年度當中必須報考一次正式英檢，未報考者以零分計算。

3.校外報考英檢的同學務必登錄 **英檢普查系統**

普查系統說明:

- 1.無論通過與否都須線上登記英檢普查
- 2.登錄流程由語言中心首頁→英文畢業門檻(新生必讀!)→英檢普查系統登錄流程 進入或點網址進入<http://goo.gl/UVnOij>
- 3.線上登錄完成後記得拿成績單正本至語言中心審核才算完成哦!

英檢證照20%成績給分對照表

| 20%英檢證照得分 | 全民英檢 (兩科總分) | 全球英檢 (兩科總分) | 多益測驗 | 多益 普級 | 劍橋國際商務英語測驗 (BULATS) | 參考配分 比例標準 |
|-----------|---|----------------|----------|----------|------------------------|--------------|
| 0分 | 0~19 | 0~19 | 0~19 | 0~19 | 1~5 | 0~9% |
| 60分 | 20~79 | 20~59 | 20~99 | 20~34 | 6~10 | 10~30% |
| 80分 | 80~119 | 60~89 | 101~149 | 35~59 | 11~13 | 31-44% |
| 90分 | 120~139 | 90~119 | 150~199 | 60~83 | 14~18 | 45-59% |
| 100分 | 140(含)以上 | 120(含)以上 | 200(含)以上 | 84(含)以上 | 19以上 | 60%以上 |
| 30分 | 因各種因素如(證件不符、違規、缺考)以致同學有報名無成績者，依學生向英文老師提出證明後可給予30分 | | | | | |

校內英檢團考

報名方式：線上報名（行政單位/教務處/語言中心網頁連結）

報名網址：<https://www.examservice.com.tw/Home/preindex?setStoreID=B6128>

| 測驗名稱 | 考試日期 | 週次 | 報名期間 |
|------------------------|---------------|------|-------------|
| TOEIC (多益測驗) | 2024/10/25(五) | 第六週 | 8/19~9/19 |
| | 2024/11/22(五) | 第十週 | 9/18~10/18 |
| | 2024/12/20(五) | 第十四週 | 10/15~11/15 |
| TOEIC Bridge (多益普及) | 2024/12/20(五) | 第十四週 | 10/15~11/15 |

| 【多益與多益及差異】 | 測驗時間 | 作答方式 | 成績查詢 | 成績單寄出日 |
|-------------------|------|------|------|--------|
| TOEIC Bridge 多益普及 | 1小時 | 紙本 | 20天後 | 20天後 |
| TOEIC 多益 | 2小時 | 紙本 | 20天後 | 20天後 |

113-1學期 活動預告



| 活動名稱 | 活動日期 | 週次 |
|----------------|---|------|
| 多益普及新題型 說明會 | 2024/11/27(三) 13:30-14:00 2217會議室 | 第十一週 |
| 本活動可登錄心靈美學乙次 | | |

113-1 英檢證照課程

| 課程名稱 | 擬開課時段 | 授課教師 |
|----------------|----------|------|
| 多益衝刺A班(目標600分) | 星期二 7-8節 | 李怡慧 |
| 多益門檻B班(目標350分) | 星期三 5-6節 | 羅美文 |

【我適合那個課程呢?】

- 如果您是以下任何一種情況，建議上『多益考照衝刺A班』：
 - ✚ 已經考過多益但是分數不滿意者(多益350以上)
 - ✚ 下定決心要拿600分以上
- 如果您是以下任何一種情況，建議上『多益考照B班』：
 - ✚ 急著要考到英語證照
 - ✚ 沒考過英語檢定或很久沒有接觸英文了



113-1 多元外語課程

| 外語課程名稱 | 擬開課時段 | 授課教師 |
|--------|----------|-------|
| 日本語 | 星期三 5-6節 | 大山依久子 |
| 韓語 | 星期三 5-6節 | 丁興蘭 |
| 泰語進階 | 星期五 3-4節 | 黃碧維 |

免費學分費，免保證金，自購教科書。

英檢獎勵金申請標準

| CEFR | TOEIC | BULATS | GEPT | 獎勵金 |
|-------|-----------------------------|--------|-----------|------|
| A2級以上 | 450分以上 (聽力200以上、閱讀200以上) | NA | NA | 800 |
| B1級以上 | 550分以上 (聽力275以上、閱讀275以上) | Level3 | 中級 複試 | 1000 |
| B2級以上 | 785分以上 | NA | 中高級 複試 | 2000 |
| | 850分以上 | Level4 | NA | 3000 |
| C1級以上 | 945分以上 | NA | 高級 複試 | 5000 |

其他考試請參考語言中心各類英語檢定測驗對照表

英檢獎勵金注意事項

申請資格：

- 在學期間內取得

申請時程：

- 考試完半年內完成申請，以考試日期為主。
- 上學期為每年10/30止，下學期為每年4/30止，逾期不予受理
- 應屆畢業生：當年6/25以前完成申請，未申請者視同放棄。

申請流程：

- 填妥本校「學生通過英語檢定獎勵金申請表」
- 檢具成績證明（正本），至語言中心申請。

- **請符合申請資格者踴躍主動申請。**

(104學年度起，本辦法改為學生主動申請為主，不另行通知)

**詳細辦法請見<http://goo.gl/cvxCvI>

各項重要辦法修訂公告

- 英日文畢業門檻實施要點修訂通過，日間部四技學生門檻資格除原有之CEFR 聽力閱讀A2級英文測驗(或同等級各項英檢考試)外，如通過日本語能力試驗(JLPT)N4 級以上之級數，始得畢業。
- 英檢證照抵免英文學分實施要點修訂通過，二技及四技學生於入學前兩年或入學後，取得CEFR B1級英檢證照成績單或證書，經申請得抵免大一英文或進階英文至多4學分。
 - 僅於**選課期間**辦理，本要點以抵免未修習之課程，已修過**被當的不可抵免**喔!
 - 詳細辦法請至語言中心網頁/辦法規章查詢

線上軟體簡介



*free to
learn*

語言中心線上軟體

(外語自學平台)

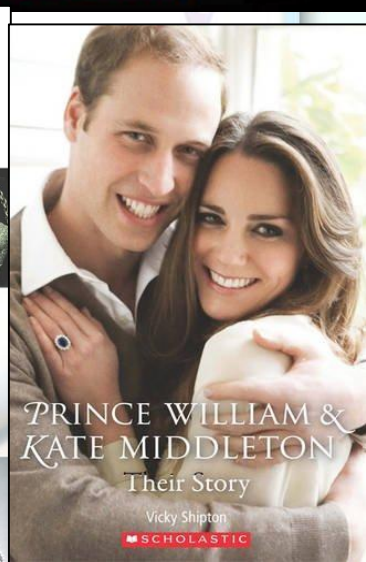
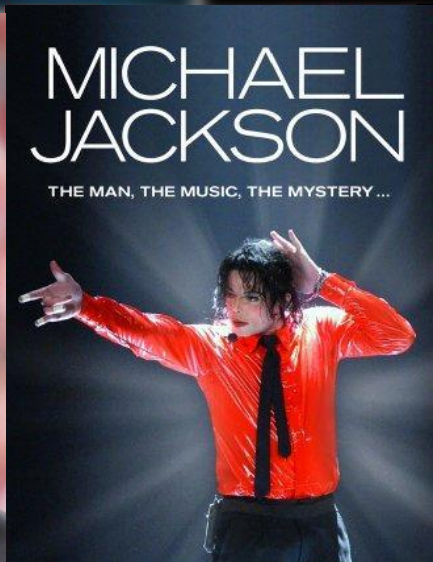
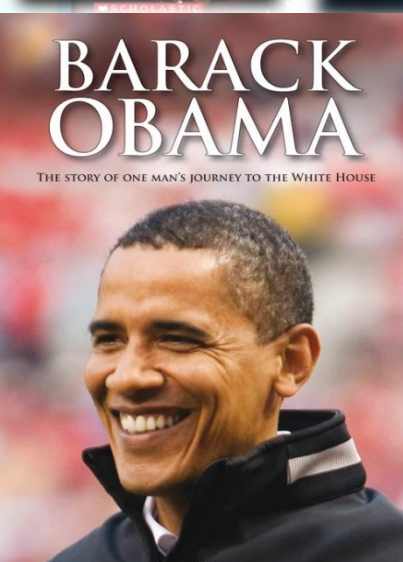
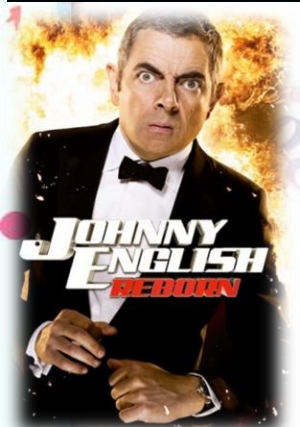
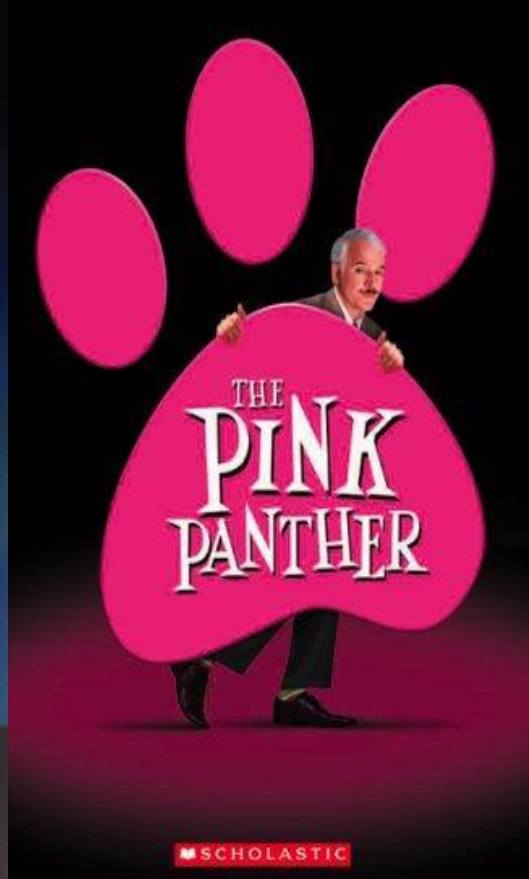
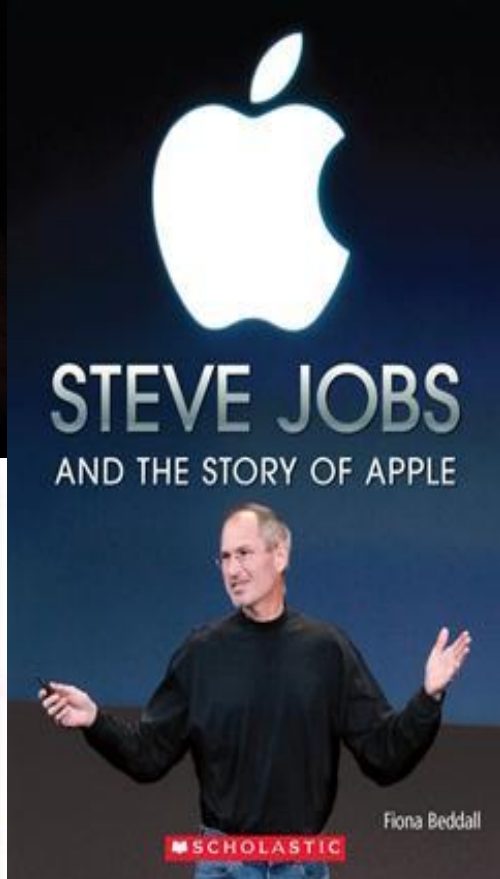
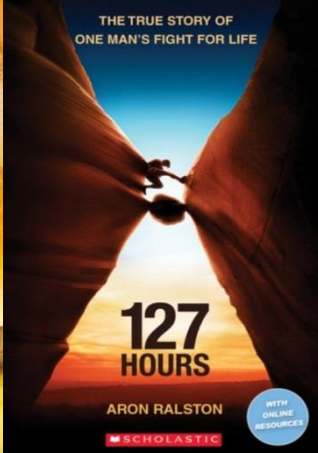
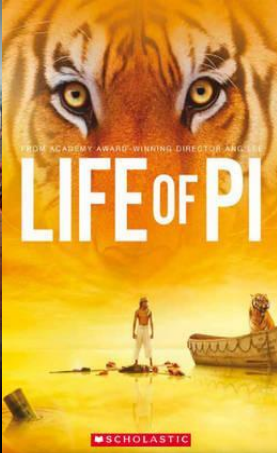
| 編號 | 軟體名稱 | 內容介紹 | 登入帳密 |
|----|--|--|------------------|
| 1 | 英檢測驗平台 (E-Testing) | 包含多益測驗、全民英檢線上模擬測驗及單字檢測7000題 | 帳號:學號 密碼:同EIP |
| 2 | Easytest 日文學習軟體 | 日文學習軟體內容包含：JLPT-N3-15課、JLPT-N4-15課、JLPT-N5-10課 | |
| 3 | Easytest TOEIC模擬測驗 TOEIC口說寫作 | 模擬2018年3月開始的新制TOEIC測驗題型，可依使用者需求選擇單元練習或做模擬測驗使用，也可應用於大型測驗。測驗中具備頻寬偵測及接續未完成測驗功能，確保測驗流暢。 | |
| 4 | Easytest TOEIC Bridge模擬測驗 TOEIC Bridge口說寫作 | 模擬2019年6月開始的新制TOEIC Bridge測驗題型，可依使用者需求選擇單元練習或做模擬測驗使用，也可應用於大型測驗。測驗中具備頻寬偵測及接續未完成測驗功能，確保測驗流暢。 | |

學校首頁→行政單位→教務處→語言中心→語言學習資源軟體→軟體名稱

電影、立志人物、童話故事 英文小書 歡迎借閱

- 語言中心因獲提升外語能力計畫補助，共計採購136本英文閱讀小書，歡迎同學或英文老師至語言中心2222辦公室借用!
- 借閱前請詳閱語言中心公告之小書[借閱方法](#)
- 英文閱讀小書簡介:

| 系列名稱 | LEVEL | 數量(各一本) |
|-----------------------------|---------|---------|
| Scholastic ELT Readers | starter | 9 |
| Scholastic ELT Readers | 1 | 21 |
| Scholastic ELT Readers | 2 | 32 |
| Scholastic ELT Readers | 3 | 33 |
| Scholastic ELT Readers | 4 | 5 |
| Helbling Readers Red Series | 1 | 7 |
| Helbling Readers Red Series | 2 | 9 |
| Helbling Readers Red Series | 3 | 6 |
| Easy Classics | NA | 9 |
| Scholastic Junior Classics | NA | 5 |



尊重智慧財產權

1. 不非法影印教科書。
2. 不使用盜版軟體。
3. 不下載來路不明的程式。



*In life's earnest battle they only
prevail, who daily march onward and
never say fail.*

—在人生的搏鬥中，只有日日前進、不甘失敗的人，才能獲勝。



中臺科技大學 語言中心

